

Office 365 ProPlus インストールマニュアル（前編）

Office 365 ProPlus では、Word, Excel などのマイクロソフト Office 製品を利用でき、つねにその最新版をお使いいただくこととなります。インストールは大学でも自宅でもできますので、落ち着ける所で実行してみてください。

インストールにはブラウザを使用します。ここでは Windows10 環境にて Internet Explorer 11（以下 IE11）を使用し説明します。そこで最初に IE11 の起動方法を説明しますが、すでにブラウザの起動方法をご存知の方や他のブラウザを使用される方は「1. Office 365 ProPlus のダウンロード」にお進みください。

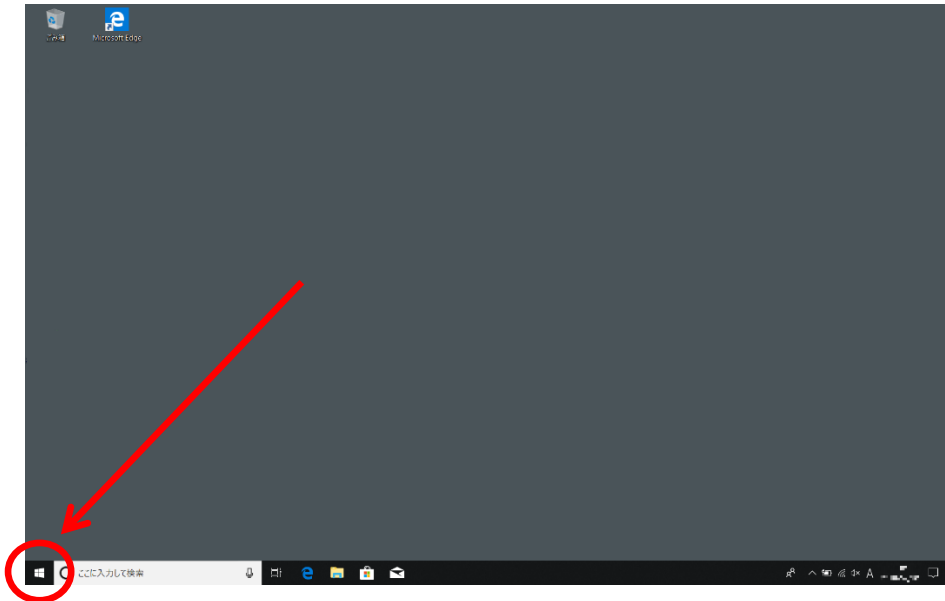
※推奨されているブラウザの対象バージョンは以下となります。

- Internet Explorer 11
- Microsoft Edge 最新バージョン
- Mozilla Firefox 最新バージョン
- Google Chrome 最新バージョン
- Apple Safari 最新バージョン

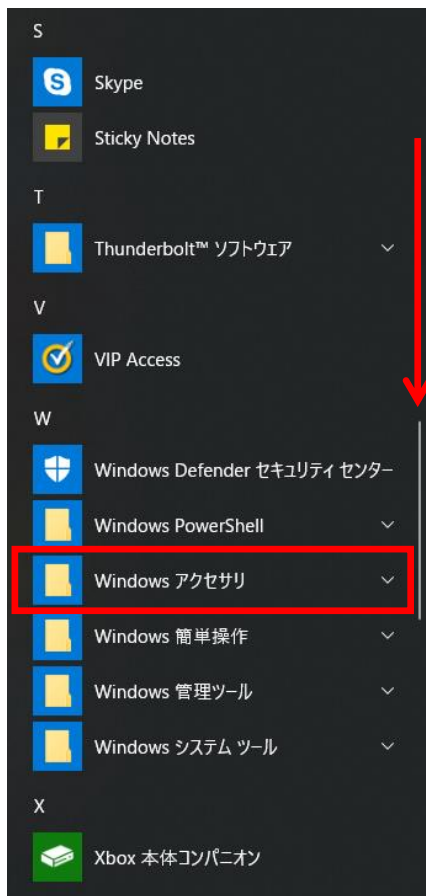


0. IE11 の起動

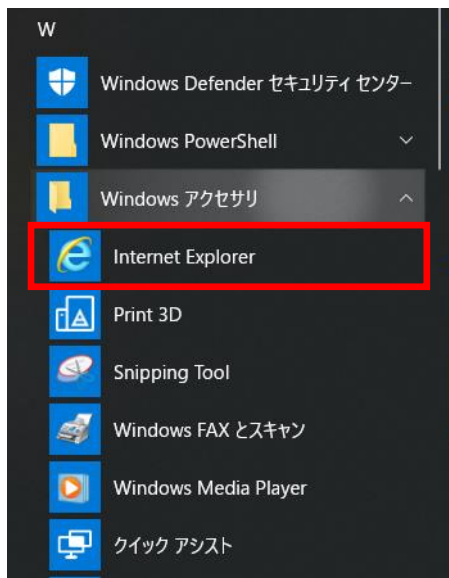
- (1) ログイン直後のデスクトップ画面において、左下のスタートボタンをクリックします。



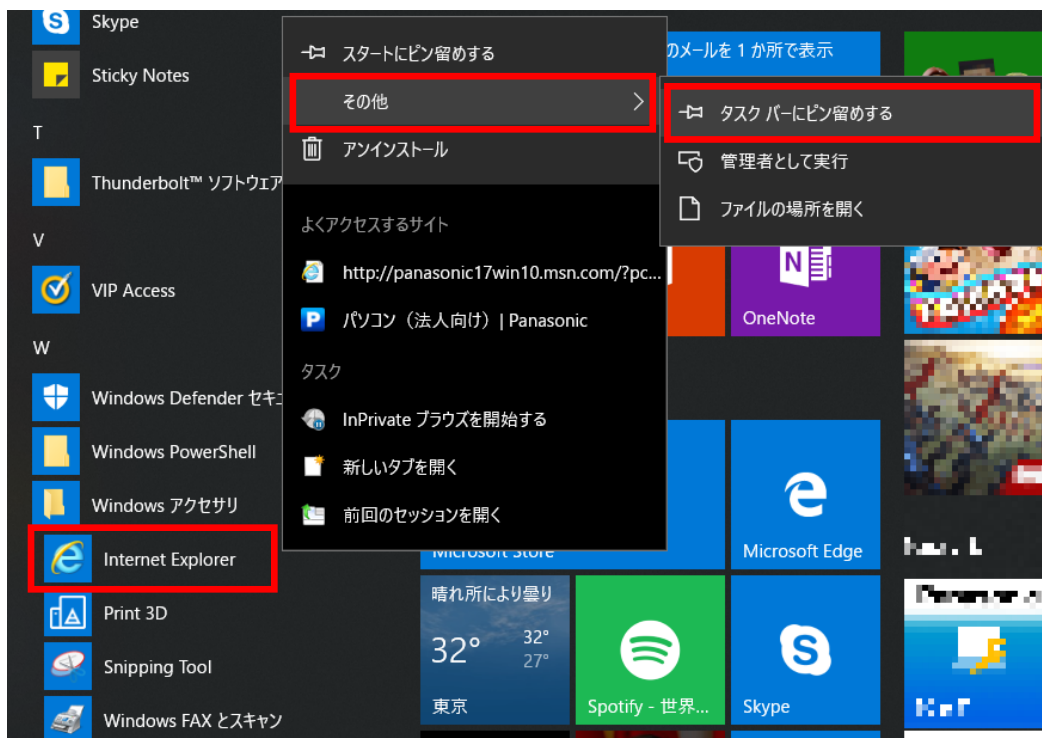
- (2) スタートメニュー右端のバーを下方にスライドし「Windows アクセサリ」をクリックします。



- (3) 「Internet Explorer」を選択し、クリックすると IE11 が起動します。



ここで「Internet Explorer」を右クリックし、さらに「その他」→「タスクバーにピン留めする」と選択しクリックすると、以後画面下部のタスクバーからワンクリックで起動できるので便利です。

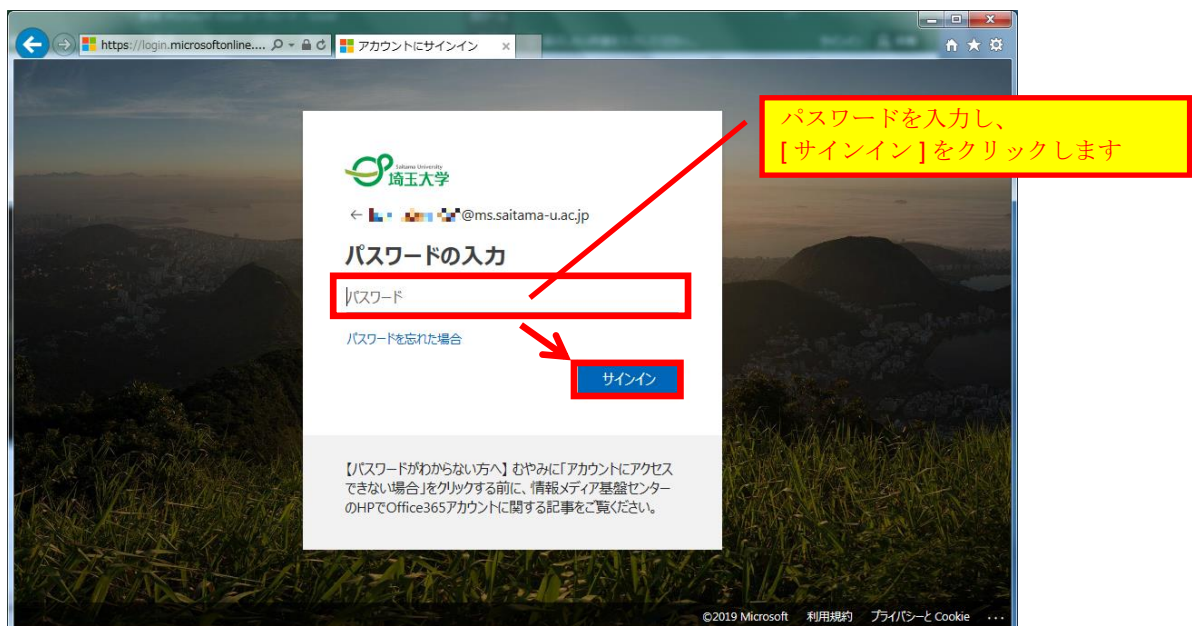
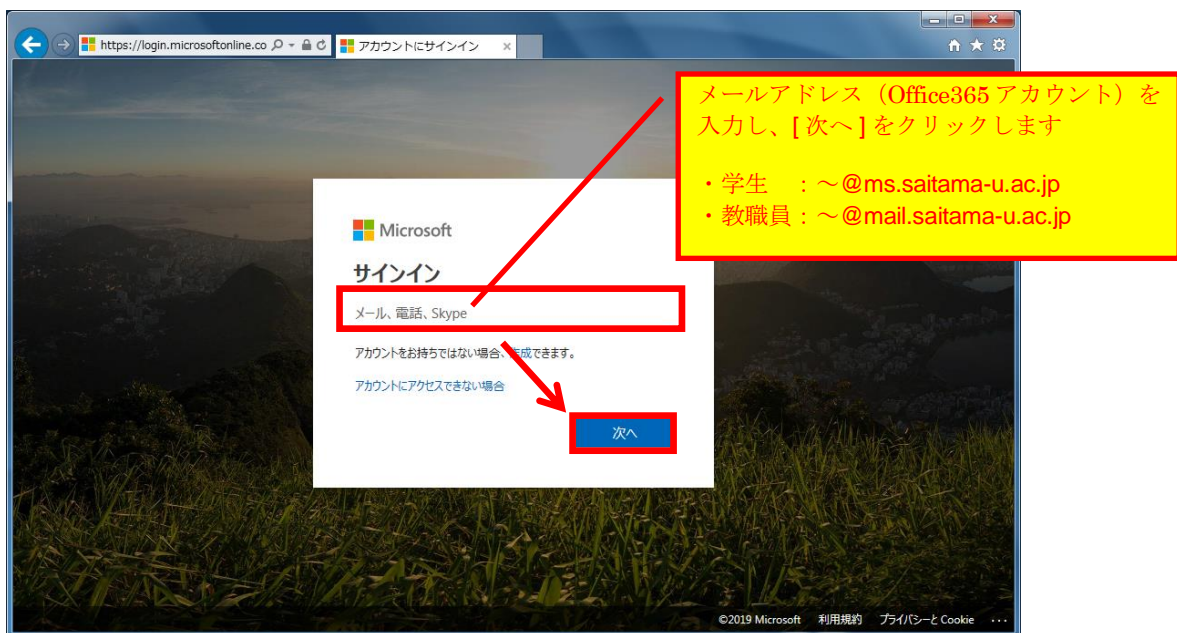


1. Office 365 ProPlus のダウンロード

この項では、Office365ポータルからインストーラをダウンロードする手順を説明します。この手順を進めるには **Office365 アカウント**が必要です。ご自身の Office365 アカウントをご確認ください。

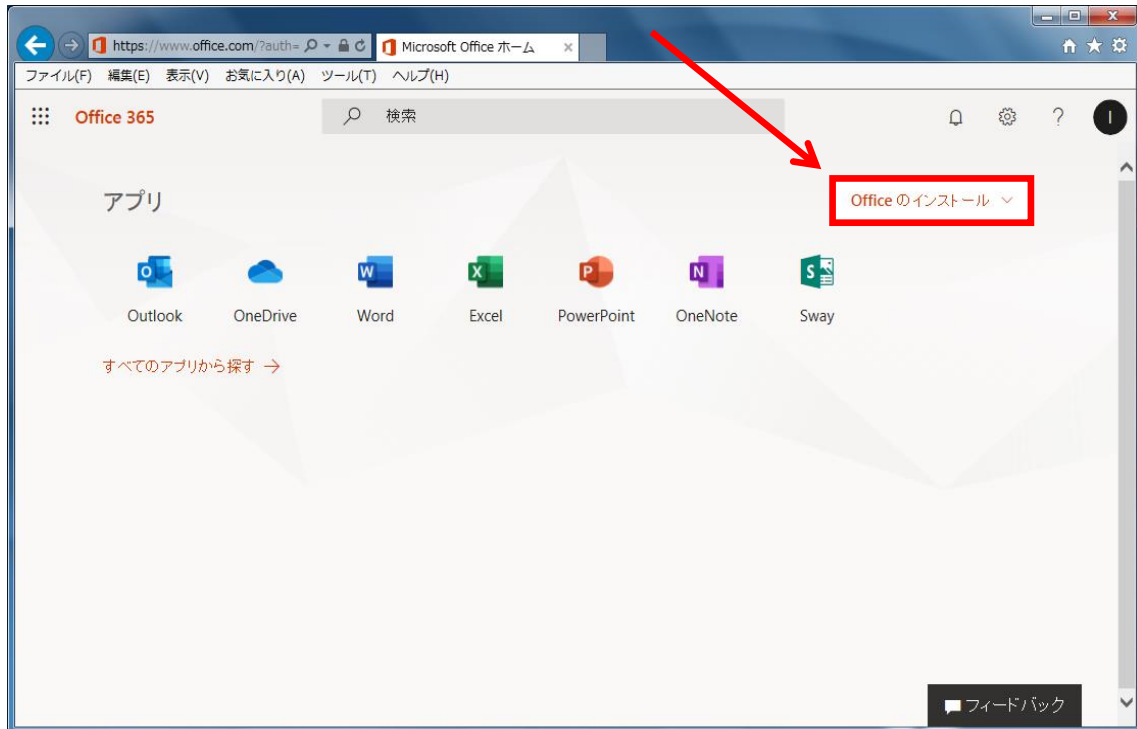
※全学統一認証アカウント発行時に同時に発行されているメールアドレスが Office365 アカウントになります。

- (1) ブラウザで Office365 ポータル (<https://portal.office.com/>) にアクセスします。全学統一認証アカウント通知書を参照し、メールアドレス (Office365 アカウント) とパスワードを入力して、サインインをクリックします。



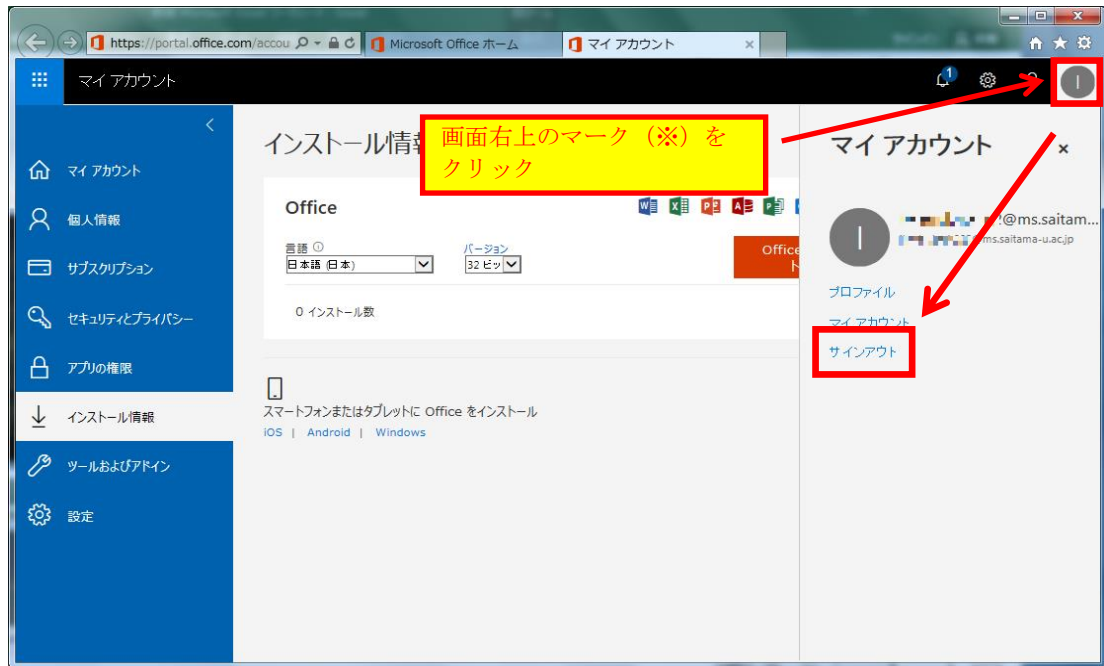
(2) サインイン後、[Office のインストール] をクリックします。

[Office のインストール] をクリックするとインストーラのダウンロードが始まります。
(ブラウザの設定によっては、ただちにインストールが始まる場合もあります)



(3) ダウンロードが終了した後、サインアウトする場合は画面右上のマーク（※）をクリックし、「サインアウト」をクリックしてください。

※アカウントの設定状況により表示されるマークは異なります。初期はアカウントのイニシャルが表示されています。



この後のインストールの手順は、『Office 365 ProPlus インストールマニュアル（後編）』に続きます。